



**Indikatív ajánlat**

**Kisbéri Közös Önkormányzati Hivatala**

**Csoba Zsuzsanna**

**részére**

**Kisbér, Vásártér 1. sz. alatti önkormányzati  
elektromos gépjármű töltőberendezésre**

**Készítette:** ALTE-GO Kft.  
1033 Budapest, Kórház utca 6-12.

**Dátum:** 2021. június 21.

## **Tisztelt Csoba Zsuzsanna!**

Alábbiakban bemutatásra kerül az Önnel folytatott egyeztetés alapján meghatározott, elektromos gépjármű töltőberendezésre vonatkozó ajánlatunk.

### **1. ALTEO Csoport bemutatása**

Az ALTEO Nyrt. hazai tulajdonban lévő, modern szemléletet képviselő energetikai szolgáltató és kereskedő vállalat. Üzleti tevékenysége kiterjed a megújuló és a földgáz-energiahordozókon alapuló energiatermelésre, az energiakereskedelemre, valamint a vállalatok számára történő, személyre szabott energetikai szolgáltatásokra, fejlesztésekre. A társaság ügyfelei számára megbízható, környezettudatos, a megújuló energia fenntartható hasznosításán alapuló energiaellátást biztosít. Energiakereskedőként partnerei körében megtalálhatók hazai kis- és középvállalkozások és nagyvállalatok egyaránt. Ügyfelei igényeit hatékonyan tudja kiszolgálni saját optimálisan kialakított összetételű eszközeinek, valamint szabályozási központjának köszönhetően.

Az ALTEO egy dinamikusan fejlődő, a fenntarthatóság mellett elkötelezett vállalat, amely működése során folyamatosan keresi a beruházási és bővülési lehetőségeket, és azért dolgozik, hogy ügyfelei, partnerei számára a legmagasabb minőségű, leginnovatívabb szolgáltatásokat nyújtsa, és ezen keresztül tartósan növelje a részvényesi értéket.

Az e-mobilitás üzletág tovább szélesíti a társaság értékteremtését és biztosítja, hogy az elektromos gépjármű töltőberendezések értékesítésével, telepítésével és üzemeltetésével aktív szereplőjévé váljon a hazai e-mobilitás területének. Az üzletág szolgáltatásainak ellátására a társaság megalapította az ALTE-GO Kft-t.

### **2. Ajánlatadás alapja**

Kisbér Önkormányzata, Kisbér Vásár u. 1. sz. előtti parkolókhöz publikus elektromos töltőberendezést kíván létesíteni, amelyre az ALTE-GO Kft-től kért ajánlatot.

### **3. Ajánlat tárgya**

Ajánlatkérő számára az ALTE-GO Kft. indikatív ajánlata az alábbiakat tartalmazza:

- Töltőállomás villamos tervezése, mérési terv
- Szabványos mérőhely kialakítása közcélú csatlakozáshoz
- Töltőberendezés specifikációját és árát;
- Töltőberendezés telepítésének díját az Ajánlatkérő által kijelölt helyszínen;
- Töltőberendezés teljeskörű üzemeltetését és díját;
- Elektromobilitási szolgáltatást és díját.

#### **3.1. Tervezés, villamos tervezés, mérési terv elkészítése**

**Tervezés díja: 200.000 Ft + ÁFA**

### 3.2. Szabványos mérőhely kialakítása

3x63 A tipizált szabványos mérőhely kialakítása, a szükséges áramszolgáltatói egyeztetéssel, amennyiben a közcélú csatlakozás nem kíván hálózatfejlesztést, vagy csoportos mérőhely kialakítást.

**Díj: 250.000 Ft + ÁFA**

Első ellenőrzés- villamos biztonsági felülvizsgálat, szigetelési ellenállás mérés - jegyzőkönyv (pdf)

**Díj: 100.000 Ft + ÁFA**

### 3.3. Töltőberendezés

- Álló töltőberendezés (kültéri és beltéri használatra egyaránt)
- **Duál csatlakozási lehetőség** (2x Típus 2-es)
- 3 fázis 64A bemenő áramerősség
- Maximálisan 2x 22kW kimenő teljesítmény
- **Alumínium-burkolat**
- **Beépített fogyasztásmérő** (2x) (hitelesített MID-mérő, csatlakozónkként egy-egy)
- RFID-alapú ügyfélazonosítás (2x)
- OLED-kijelző
- **Beépített védelmek:** 2x RCD B (B-típusú életvédelmi relé csatlakozónkként egy-egy)
- Kommunikáció: 4G/LTE, OCPP 1.6
- IK10 külső mechanikai hatásokkal szembeni védettség
- IP54 környezeti behatásoktól való védettség
- Működési hőmérséklet: -25°C - +55°C
- Méret (átmérő és magasság): 250 x 1310 mm

**A töltőberendezés egységára: 999.900 Ft + ÁFA**



### 3.1. Töltőberendezés

- Fali töltőberendezés (kültéri és beltéri használatra egyaránt)
- **Duál csatlakozási lehetőség** (2x Típus 2-es)
- 3 fázis 64A bemenő áramerősség

- Maximálisan 2x 22kW kimenő teljesítmény
- **Alumínium-burkolat**
- **Beépített fogyasztásmérő (2x)** (hitelesített MID-mérő, csatlakozónként egy-egy)
- RFID-alapú ügyfélazonosítás (2x)
- OLED-kijelző
- **Beépített DC-szivárgás szenzor**
- Kommunikáció: 4G/LTE, OCPP 1.6
- IK10 külső mechanikai hatásokkal szembeni védettség
- IP54 környezeti behatásoktól való védettség
- Működési hőmérséklet: -25°C - +55°C
- Méret (átmérő és magasság): 250 x 1310 mm



**A töltőberendezés egységára: 549.900 Ft + ÁFA**

A töltőberendezés eleget tesz az országos településrendezési és építési követelményekről szóló 253/1997 Kormányrendelet módosításának előírásainak, valamint megfelel az Európai Parlament és Tanács 2014/94/EU (az alternatív üzemanyagok infrastruktúrájának kiépítésére vonatkozó) irányelvének.

### 3.2. Töltőberendezés telepítése

ALTE-GO Kft. a 3.1 pontban meghatározott műszaki paraméterekkel rendelkező töltőberendezés telepítését vállalja az Ajánlatkérő által meghatározott helyszínen.

A telepítés az alábbiakat tartalmazza:

- beton töltőalap készítése;
- berendezés bekötése és beüzemelése;
- villamos biztonsági felülvizsgálat;
- szigetelési ellenállás mérés;
- műszaki átadási dokumentáció és jegyzőkönyv.

**Oszlop töltőberendezés telepítésének díja: 150.000 Ft + ÁFA**

**Fali töltőberendezés telepítésének díja: 100.000 Ft + ÁFA**

ALTE-GO Kft. vállalja a töltőberendezés villamos energiával való ellátásának kiépítését is. Ingyenes helyszíni felmérést követően erre részletes ajánlatot tesz.

### 3.3. Töltőberendezés üzemeltetése

A töltési szolgáltatást az ALTE-GO Kft. biztosítja a Magyar Energetikai és Közmű-szabályozási Hivatal (MEKH) H1082/2020 határozata alapján.

A töltőberendezésre az ALTE-GO Kft. **3 éves üzemeltetési szerződést** ajánl.

Az üzemeltetés ideje alatt a töltőberendezésre az ALTE-GO Kft. jótállást vállal. A jótállás körén kívül eső meghibásodások javítása az üzemeltetés ideje alatt az ALTE-GO Kft. feladata, a költségeit az Ajánlatkérő viseli.

Az üzemeltetés tartalmazza:

3.3.1. A töltőberendezés eseti és rendszeres műszaki karbantartását, részletezve:

- Felmerülő hibák elhárítása;
- Évente egy alkalommal:
  - külső szemrevételezés és ellenőrzés;
  - tesztelés tesztműszerrel;
  - belső ellenőrzés (FI-relé, kábelkötések, csatlakozók);
  - külső-belső tisztítás, portalanítás;
- Kétirányú kommunikáció ellenőrzése és működésének biztosítása.

3.3.2. 0-24 órában elérhető telefonos ügyfélszolgálat, amelyet a töltőberendezéssel kapcsolatosan felmerülő kérdésekkel kapcsolatban felhívhatnak az ügyfelek.

3.3.3. IT-rendszer, amely révén az Ajánlatkérő számára rendelkezésre áll a folyamatos információ a töltések számáról, a töltési mennyiségről, a töltő állapotáról.

**A töltőberendezés üzemeltetésének díja: 100.000 Ft + ÁFA / év**

#### **3.4. Elektromobilitás-szolgáltatás**

A töltőberendezés publikus és nem-publikus használatra egyaránt alkalmas. A töltések indítása RFID-eszközzel (kártyával, bilétával stb.), illetve mobilapplikációval lehetséges, amely azonosító módszer használatával a felhasználók megkezdhetik és zárhatják a töltést.

A töltéseket a berendezés hitelesen méri, amelyből azonnali fizetéssel vagy havi összesítés alapján elszámolható a töltési szolgáltatás.

Az ALTE-GO Kft. az Ajánlatkérő által létrehozott külön fogyasztási helyen (POD) vételezőként, továbbadás jogcímén kívánja biztosítani az Ajánlatkérő felhasználóhelyén belül a töltőállomás működtetése során felhasznált villamos energiát. A hitelesített mérő mérési adatai képezik a Felek közötti villamos energia fogyasztás elszámolását. A mérési adatokat az Ajánlatkérő havonta szolgáltatja az ALTE-GO Kft. részére.

Az elszámolás a mindenkor hatályos villamosenergia-vásárlási szerződésében meghatározott egységáron (beleértve az RHD költségét) történik „open book” alapon. Az Ajánlatkérő a villamosenergia beszerzése során autonóm módon is eljárhat, de az ALTE-GO Kft.-t is megbízhatja azzal, hogy a töltőberendezéshez önállóan villamos energiát szerezzen be.

Az Ajánlatkérő, mint a töltőberendezés tulajdonosa rendelkezik a töltési díj megállapításáról. A töltési díjakat az ALTE-GO Kft. szedi, de az Ajánlatkérőt illetik.

Amennyiben a töltési díj magasabb, mint a villamos energia díja, a különbséget az ALTE-GO Kft. kifizeti az üzemeltető részére.

**Az elektromobilitási szolgáltatás díja: 20.000 Ft + ÁFA / év.**

Egy helyszínen több töltőberendezés telepítése és üzemeltetése esetén az ALTE-GO Kft. a megadott díjakból egyedi kedvezményt biztosít.

#### **4. Ajánlati kötöttség, feltételezések**

ALTE-GO Kft. jelen ajánlata az alábbi feltételezések mellett, annak keltétől számított 30 napig érvényes; azt követően minden további feltétel, nyilatkozat, vagy értesítés hiányában érvényét veszti.

Jelen ajánlat nem tartalmaz minden, az ALTE-GO Kft. által lényegesnek ítélt feltételt, így annak elfogadása nem eredményezi a szerződés létrejöttét.

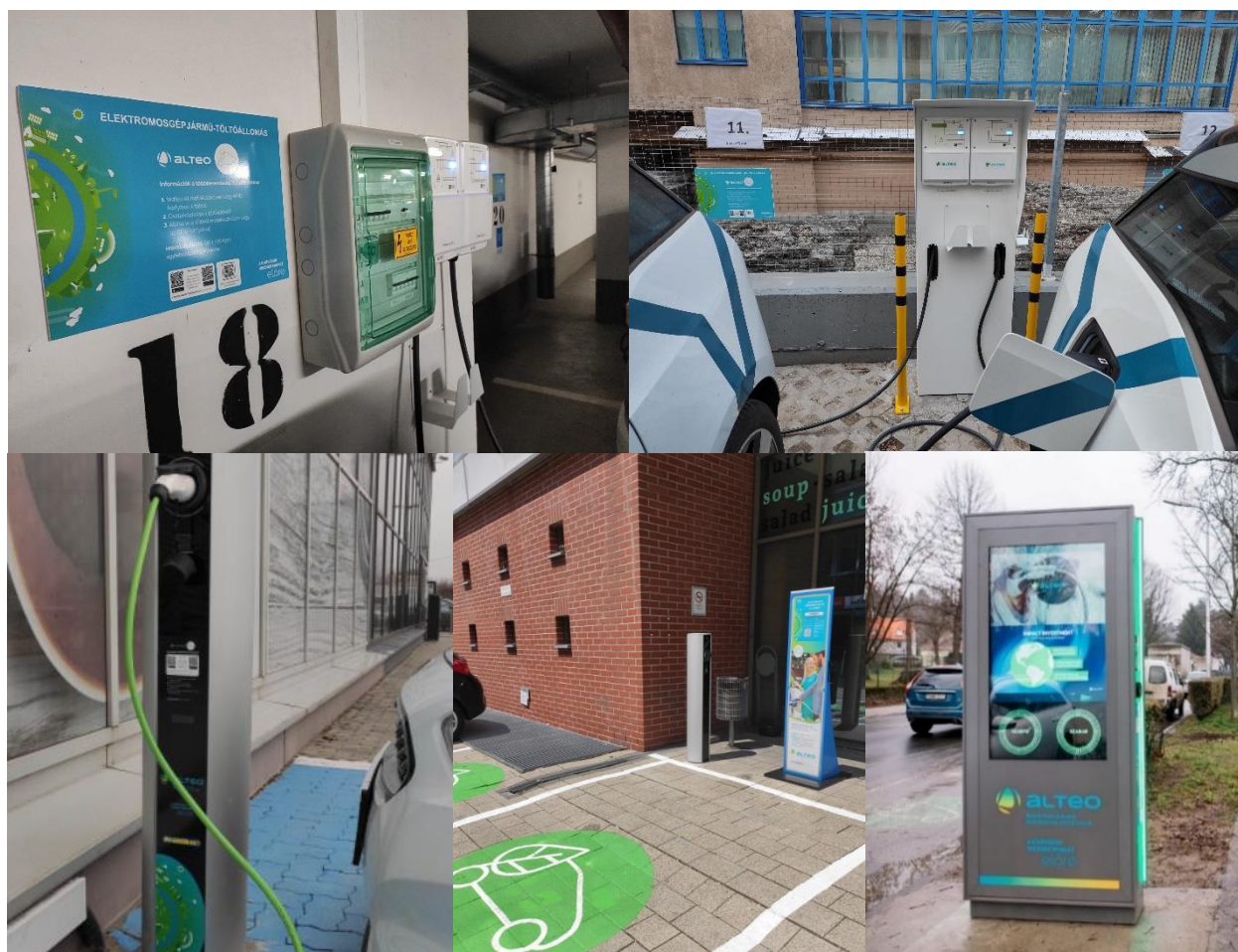
#### **5. Megjegyzések**

Jelen dokumentáció teljes tartalma az ALTE-GO Kft. szellemi terméke, a társaságunk üzleti titkát képezi, és védett ismereteit tartalmazza, és mint olyan a törvény védelme alatt áll, annak harmadik személy általi megismeréséhez vagy részére történő átadáshoz, többszörözéséhez, illetve nyilvánosságra hozatalához az ALTE-GO Kft. előzetes írásbeli engedélye szükséges. E rendelkezések megsértése esetén a címzett anyagi és jogi felelősséggel tartozik.

#### **6. Referenciák**

Az ALTE-GO Kft. töltőhálózatának néhány üzemben lévő publikus ill. félpublikus (az irodaházak bérlői és vendégeik számára fenntartott) töltőinek helyszíne:

- WING Máriássy utcai irodaház, Budapest
- Infopark, Budapest
- Hungária Office Park, Budapest
- Globe3 irodaház, Budapest
- Praktiker áruház, Budaörs
- Leányfalui Termálfürdő



További referencia <https://altego.hu/referenciak/>

## 7. Kapcsolattartás

Jelen ajánlattal kapcsolatos kérdésekben társaságunk részéről tájékoztatásra, tárgyalásra felhatalmazott személy:

Herczegné Fehér Andrea  
e-mobilitás szakértő

telefon: +36 30 3782909  
mail [feher.andrea@altego.hu](mailto:feher.andrea@altego.hu)

Novotny Dénes  
E-mobilitás üzletágvezető

telefon: +36 30 650 8604  
mail: [novotny.denes@altego.hu](mailto:novotny.denes@altego.hu)

Budapest, 2021. június 21.